

# Σύνταξη... αυτή η άγνωστη;



Κατακτώντας το άγνωστο με σχεδιασμό  
και με την υποστήριξη της ΟΤΕ ΑΣΦΑΛΙΣΗ



# Σύνταξη...αυτή η άγνοια;

---

Όταν είμαστε στον ενεργό εργασιακό βίο, έχουμε 2 επιλογές:



A.

Να μην έχουμε οικονομικό σχεδιασμό και στόχο...

ή



B.

Να επιλέξουμε τον κατάλληλο και υπεύθυνο οργανισμό / σύμβουλο, που θα μας βοηθήσει να χαράξουμε και να υλοποιήσουμε τον στρατηγικό μας σχεδιασμό, και να πετύχουμε τους οικονομικούς μας στόχους.



# Προσωπικός Σχεδιασμός

## Εάν είστε ή θέλετε να ενταχθείτε στη 2<sup>η</sup> κατηγορία

τότε θα μπορέσουμε μαζί να εξετάσουμε βασικές παραμέτρους, ώστε η σύνταξή σας, να μην σας είναι πλέον... άγνωστη.

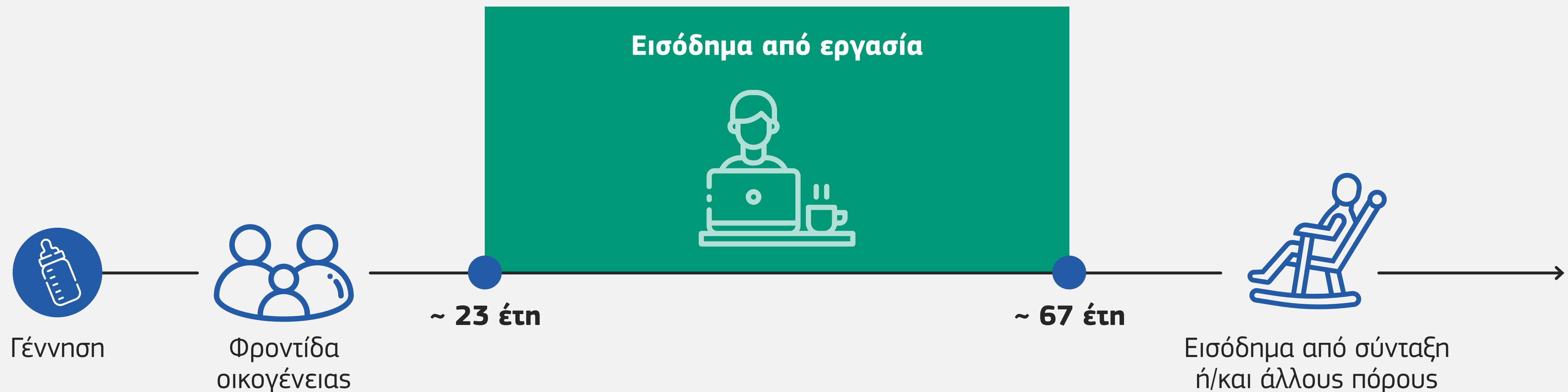
- 🕒 Το θέμα της **συνταξιοδότησής** σας, είναι αρκετά **σοβαρή - προσωπική σας υπόθεση**.
- 🕒 **Απαιτεί υπευθυνότητα, γνώση και επαγγελματισμό**, που μπορούμε να σας προσφέρουμε.
- 🕒 Με τον **προγραμματισμό της σύνταξής** σας, θα μπορείτε να τοποθετηθείτε και να απαντήσετε με πράξεις απέναντι στον μελλοντικό σας εαυτό - στην τρίτη ηλικία και στους οικείους σας.





# Προσωπικός Σχεδιασμός

Το βασικό ερώτημα που πρέπει να απαντήσουμε όλοι είναι αν στην 3<sup>η</sup> ηλικία θα μας αρκεί το εισόδημα που θα λάβουμε από την κρατική σύνταξη ή άλλους προσωπικούς πόρους



Ο προσωπικός μας σχεδιασμός θα πρέπει να μας εξασφαλίζει ένα αξιοπρεπές εισόδημα στην 3<sup>η</sup> ηλικία

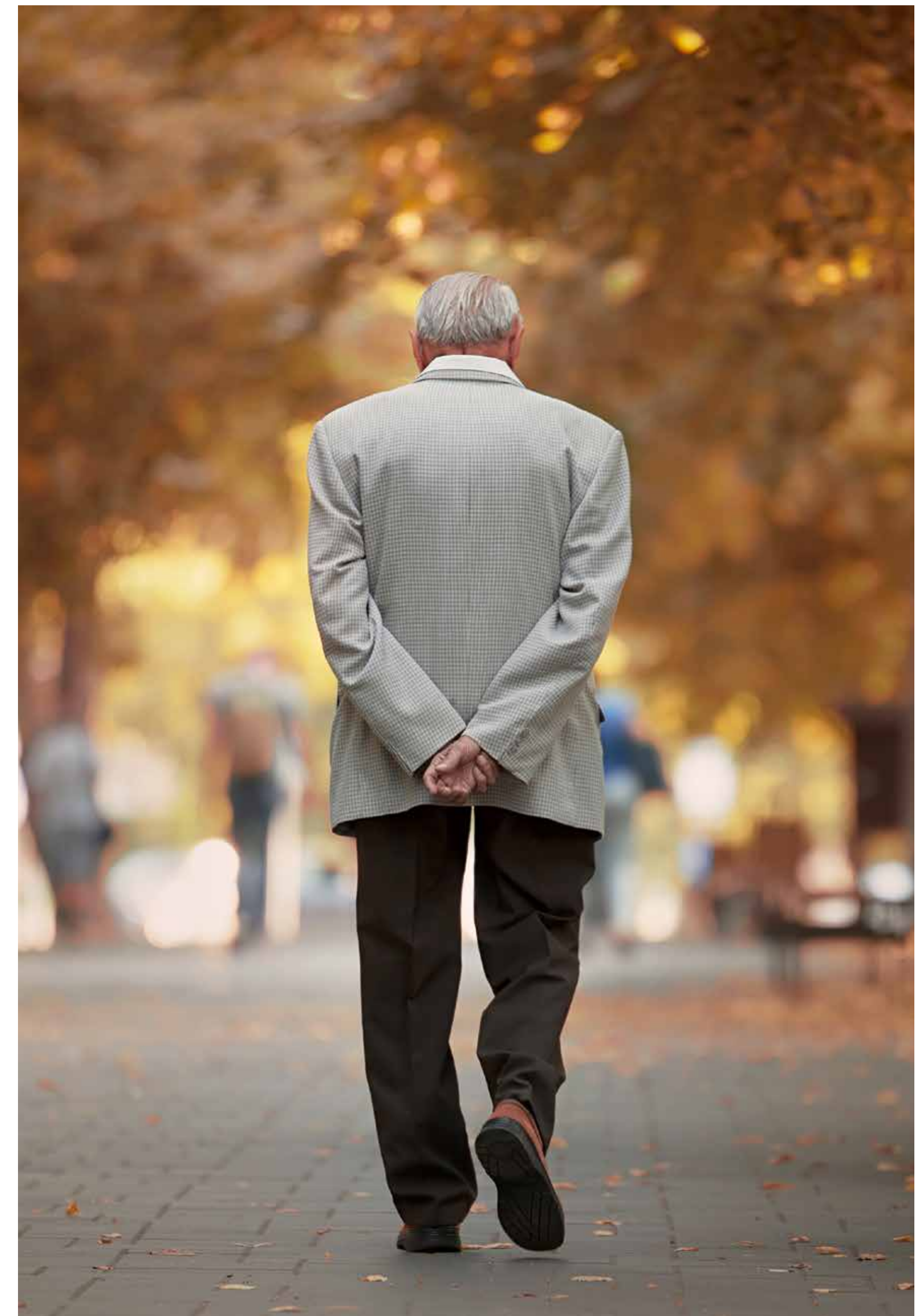
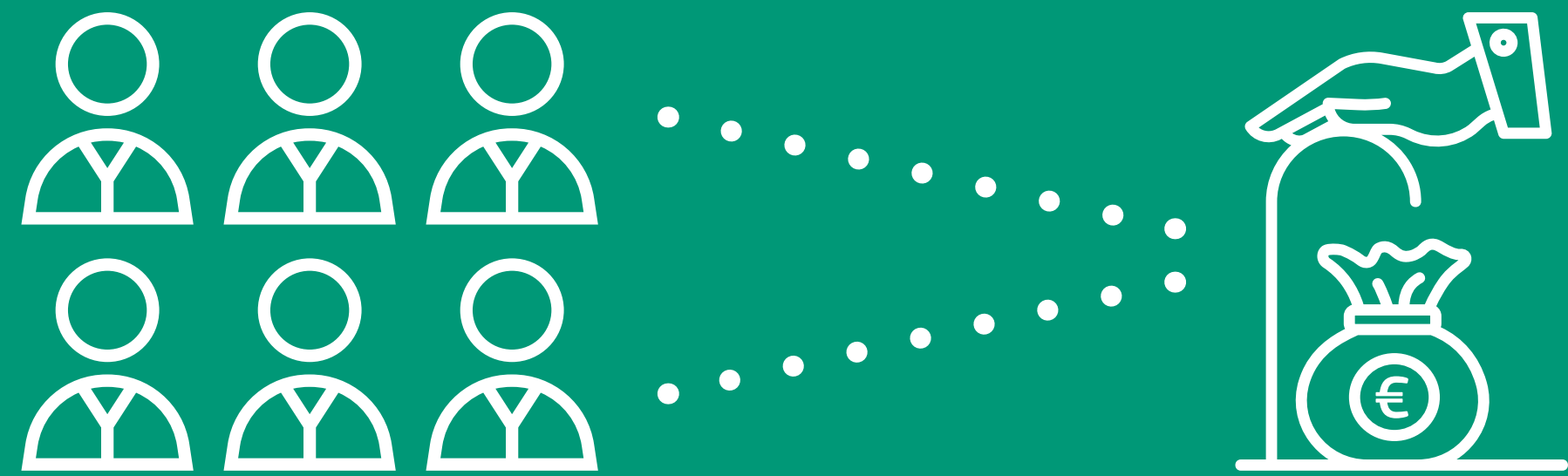
# Τα επίσημα στοιχεία σήμερα

Τα επίσημα στοιχεία από τους αρμόδιους κρατικούς φορείς, δηλώνουν την πραγματικότητα, την οποία οφείλουμε να γνωρίζουμε και να κατανοούμε.



**Αναρωτηθήκατε ποτέ αν μπορεί το κράτος να αποδώσει συντάξεις ικανές να ανταποκρίνονται στο μελλοντικό επιθυμητό βιοτικό μας επίπεδο;**

Το κράτος, ακολουθεί το μοντέλο της αναδιανεμητικής σύνταξης. Να υπάρχει, δηλαδή, ικανός αριθμός εργαζομένων που με τις ασφαλιστικές εισφορές τους θα στηρίζουν με συνταξιοδοτική παροχή τους πρώην εργαζομένους, που λόγω ηλικίας (ή και άλλων αιτιών) βγαίνουν από τον εργασιακό βίο.





- ▶ Αυτό το μοντέλο, για να μπορεί να είναι ικανό να επιτελεί τον στόχο του, θα πρέπει να υπάρχουν κατ'ελάχιστο 4 εργαζόμενοι, για να στηρίζουν 1 συνταξιούχο.
- ▶ Σήμερα 1,4 εργαζόμενοι στηρίζουν 1 συνταξιούχο.
- ▶ Η τάση σε αυτή την αναλογία βαίνει μειούμενη και με αρνητική προοπτική για τους συνταξιούχους, λόγω της υπογεννητικότητας, της αύξησης του μέσου όρου ζωής, της κινητικότητας του πληθυσμού και της ανεργίας.

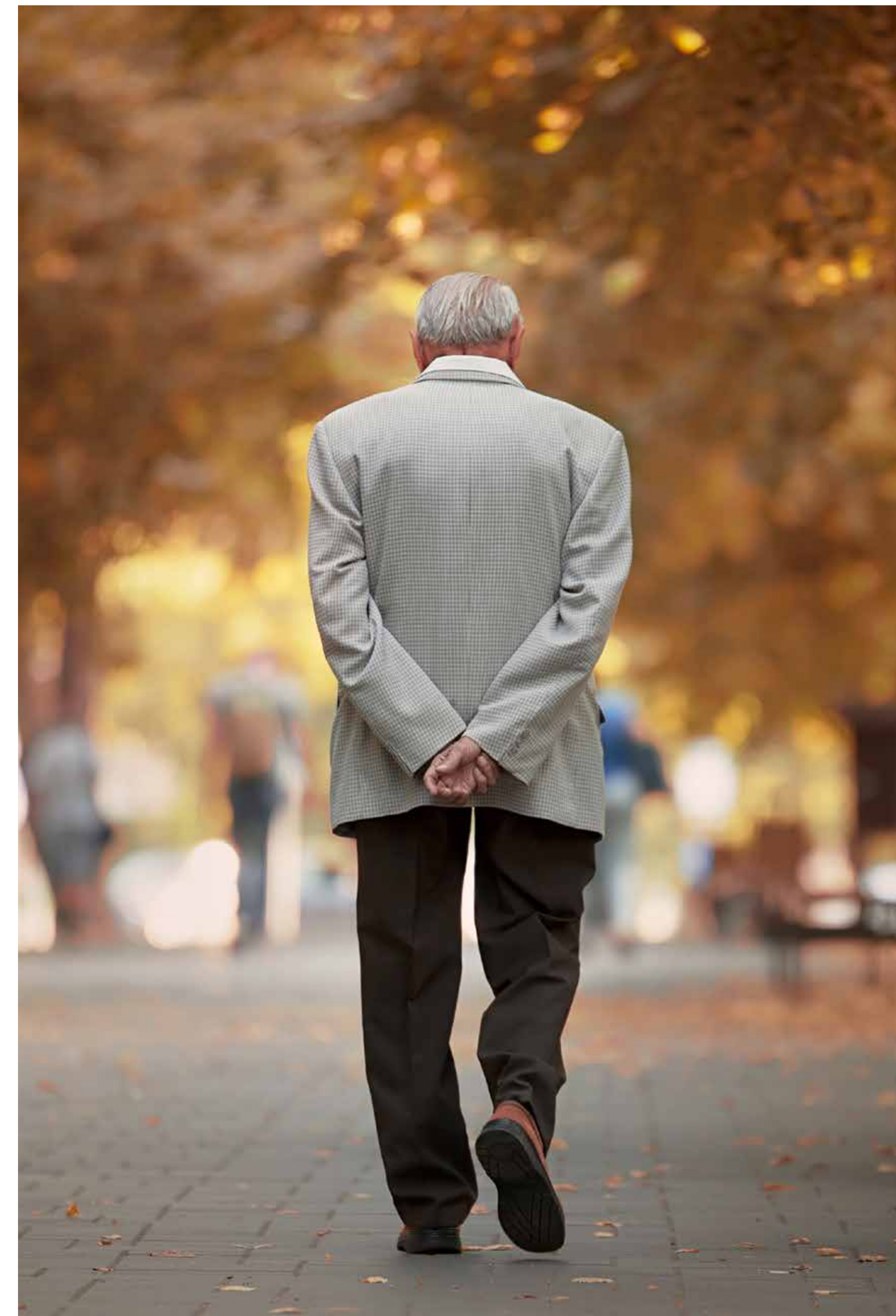
**Συμπέρασμα:** Το μοντέλο αυτό, μπορούμε βάσιμα να υποθέσουμε ότι δεν είναι επαρκές και οι προοπτικές του δεν καλύπτουν ικανοποιητικά τις ατομικές επιθυμίες και προσδοκίες που έχει ο κάθε εργαζόμενος για μια αξιοπρεπή 3<sup>η</sup> ηλικία.

Συνοπτικά, θα πρέπει να γνωρίζουμε ότι η κύρια κρατική σύνταξη, έχει 2 σκέλη:

**Το 1<sup>ο</sup> είναι η εθνική σύνταξη και εξαρτάται από την διάρκεια του εργασιακού μας βίου.**

(Για την ακρίβεια, εάν έχουμε 15 έτη εργασιακού βίου η απόδοση με σημερινά δεδομένα είναι της τάξης των 345,60€/μηνιαίως και για 20 έτη και πάνω, η Εθνική σύνταξη αναπροσαρμόζεται στα 384€/μήνα.)

**Το 2<sup>ο</sup> σκέλος είναι η ανταποδοτική και εξαρτάται από τα έτη ασφάλισης, και τις εργασιακές απολαβές. Το ποσοστό αναπλήρωσης μελλοντικά θα κυμαίνεται από 12% έως και 46,7% στην καλύτερη περίπτωση.**



# Παραδείγματα κρατικής σύνταξης

- 1. Εργαζόμενος Α:** μισθωτός, ηλικίας 62 ετών, με 40 έτη εργασίας και σημερινό μισθό **€2.500**
- 2. Εργαζόμενος Β:** μισθωτός, ηλικίας 67 ετών, με 30 έτη εργασίας και σημερινό μισθό **€2.500**



## Κύρια και Αναλογική Σύνταξη

### ΚΥΡΙΑ ΣΥΝΤΑΞΗ

Αν πληρούνται τα κριτήρια (40 έτη εργασίας ή ηλικία των 67 ετών) θα ληφθεί η προβλεπόμενη σύνταξη από τον Ν.4387/2016 **€384/μήνα**

Οι εργαζόμενοι Α & Β πληρούν τα κριτήρια οπότε θα λάβουν σύνταξη **€384/μήνα**

### ΑΝΑΛΟΓΙΚΗ ΣΥΝΤΑΞΗ

#### Εργαζόμενος Α

Με υποθετικό μέσο όρο μισθού €1.300/μήνα (της 40ετίας) θα λάβει το μέγιστο ποσοστό αναπλήρωσης 46,7%, ήτοι **€607,1/μήνα**

#### Εργαζόμενος Β

Με υποθετικό μέσο όρο μισθού €1.300/μήνα (της 30ετίας) θα λάβει το αναλογούν ποσοστό αναπλήρωσης 29,5%, ήτοι **€383,5/μήνα**

### ΣΥΝΟΛΙΚΗ ΣΥΝΤΑΞΗ

#### Εργαζόμενος Α

Ο συνταξιούχος θα λάβει **€991,1/μήνα** (€384 + €607,1) ήτοι το 39,6% του τελευταίου μηνιαίου μισθού του

#### Εργαζόμενος Β

Ο συνταξιούχος θα λάβει **€767,5/μήνα** (€384 + €383,5) ήτοι περίπου το 30,7% του τελευταίου μηνιαίου μισθού



# Παραδείγματα κρατικής σύνταξης

Είναι σημαντικό να έχουμε κατά νου **ΠΟΙΕΣ** συνταξιοδοτικές ασφαλιστικές εισφορές κατά αντιστοιχία, έχουν καταβληθεί για τον εργαζόμενο Α και ποιες για τον εργαζόμενο Β.

Με κατά προσέγγιση υπολογισμούς αλλά πολύ κοντά στην πραγματικότητα:



για τον εργαζόμενο Α ως προς την συνταξιοδοτική ανταπόδοση, καταβλήθηκαν στα 40 έτη περίπου 145.600€ (1.300€ μισθός\* 20% συνολική ασφαλιστική συνταξιοδοτική εισφορά \*14 μήνες\* 40 έτη)

και



για τον εργαζόμενο Β, αντίστοιχα 109.200€.





# Με νέα ματιά... Η ιδιωτική σύνταξη



Αντίθετα, το μοντέλο της κεφαλαιοποιητικής σύνταξης δεν επηρεάζεται από πληθυσμιακές ή άλλες παρόμοιες παραμέτρους και βασίζεται σε ατομικούς λογαριασμούς που συσσωρεύουν την αποταμιευτική συνειδητή ικανότητα και επιλογή του κάθε εργαζόμενου, με σκοπό να βρει το εισόδημα, είτε ως συνταξιοδοτική παροχή, είτε ως εφάπαξ παροχή, τότε που εκ' φύσεως δεν θα έχει παραγωγική ικανότητα. Δηλαδή στην 3<sup>η</sup> ηλικία.



**Το μοντέλο αυτό έχει αναγνωρισθεί και ακολουθείται διεθνώς από πολλά κράτη και πρόσφατα νομοθετήθηκε και στην χώρα μας, για τους νεοεισερχόμενους στην εργασία στο σκέλος της Επικουρικής Σύνταξης.**



Η ιδιωτική ασφάλιση μπορεί να καλύψει με σωτήριο τρόπο, την αυξημένη ανάγκη αναπλήρωσης του μηνιαίου εισοδήματος για την περίοδο της συνταξιοδοτήσεως σας.



# Με νέα ματιά... Η ιδιωτική σύνταξη

Αυτή είναι η πραγματικότητα...

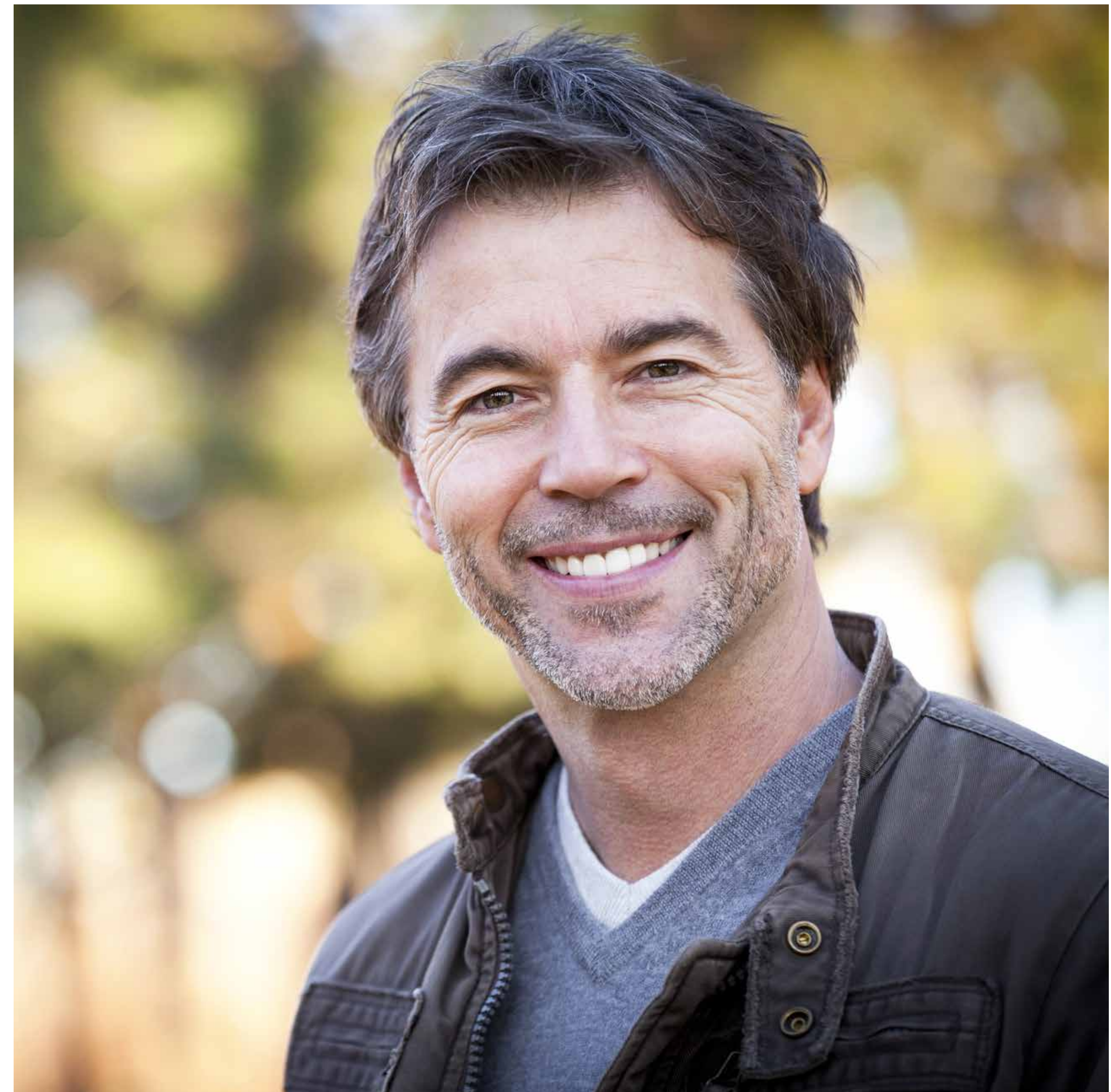


**Εμείς στην ΟΤΕ ΑΣΦΑΛΙΣΗ, συνειδητοποιούμε ότι αυτό που έχει τη μέγιστη αξία είναι το πώς διαχειριζόμαστε και αντιμετωπίζουμε αποδοτικά την ανάγκη που παρουσιάζεται.**



**Εάν συμφωνείτε** και διαπιστώνετε ότι μελλοντικά θα έχετε έλλειμμα στη σύνταξή σας, **σας καλούμε να επικοινωνήσετε μαζί μας άμεσα**, ώστε με επαγγελματισμό, γνώση και υπευθυνότητα να συνεργαστούμε και να εξασφαλίσουμε την πιο κατάλληλη λύση για εσάς.

Φροντίζουμε από σήμερα το αύριο, τη ζωή μας στην 3<sup>η</sup> ηλικία και την οικογένειά μας. Σχεδιάζουμε σήμερα και δεν αναβάλλουμε. Προγραμματίζουμε και κερδίζουμε την ευημερία και την αξιοπρέπειά μας, για το τώρα και για το μέλλον!







## Επικοινωνήστε με την ΟΤΕ ΑΣΦΑΛΙΣΗ

Έχετε ερωτήσεις;  
Είμαστε εδώ για να σας βοηθήσουμε.

email: [info@oteasfalisi.gr](mailto:info@oteasfalisi.gr)

Τηλεφωνικό Κέντρο: +30 210 3248400

Κλείστε το ραντεβού με έναν ασφαλιστή μας εύκολα  
στο [www.oteasfalisi.gr](http://www.oteasfalisi.gr)